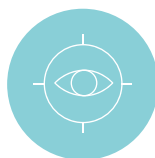


LUPAS TTL PRISMÁTICAS

As lupas binoculares com óptica Kepler estão concebidas para proporcionar uma maior magnificação, muito útil em processos que requerem a máxima discriminação dos detalhes, como em endodontia e microcirurgia.



PERSONALIZÁVEIS



ALTA
PRECISÃO



LEVES



FÁCIL
ADAPTAÇÃO

Binocular com design óptico **Kepler** para imagens de **máximo detalhe**


Armação **extra leve** de titânio

Lentes de **policarbonato** com tratamento **anti-reflexo**, para uma maior **durabilidade** e uma **imagem premium**.



Fabricadas pela Admetec com componentes de alta qualidade, em colaboração com a FUJITOK® Corporation, Japão, um dos principais fornecedores de **lentes de precisão***.

Todas as nossas lupas são concebidas de acordo com as características individuais de cada profissional, com base no estudo ergonómico e nas medições ópticas realizadas por uma equipa especializada, segundo os protocolos desenvolvidos pela Vittrea.

| Magnificação | Distância de trabalho (mm) | Campo de visão (mm) | Profundidade de campo (mm) | Armação incluída  |
|--------------|----------------------------|---------------------|----------------------------|--|
| 4x | 350 • 400 • 450 | 65 • 75 • 85 | 60 • 70 • 80 | 56 g |
| 4,8x | 350 • 400 • 450 | 55 • 62 • 70 | 50 • 60 • 70 | 57 g |
| 5,5x | 350 • 400 • 450 | 46 • 50 • 55 | 40 • 50 • 60 | 58 g |

*As lentes FUJITOK são utilizadas em instrumentos ópticos, câmaras digitais, microscópios, aparelhos astronómicos e aplicações médicas para algumas das maiores empresas do mundo, incluindo Hoya, Canon, Olympus, Nikon e Sony.